

Un progetto  
di:

 Regione Emilia-Romagna

 ART-ER  
ATTRATTIVITÀ  
RICERCA  
TERRITORIO

**02**

# Stato avanzamento bandi PAESC e futuri nuovi bandi

Gabriele Cosentini  
Area Energie ed Economia Verde  
Regione Emilia-Romagna  
06/10/2022

**UN TERRITORIO ATTIVO E RESILIENTE AI CAMBIAMENTI  
CLIMATICI**

PERCORSO DI ATTIVITÀ RIVOLTO ALLE PUBBLICHE AMMINISTRAZIONI

Nell'ambito del Forum  
regionale cambiamenti  
climatici:



Parte della  
rete



# L'iniziativa europea



Il Patto dei Sindaci - **Covenant of Mayors** - è un'iniziativa volontaria promossa nel 2008 dalla Commissione europea per coinvolgere in maniera attiva le città e ai loro amministratori nella **lotta al cambiamento climatico** e nel raggiungimento degli obiettivi UE del **Pacchetto clima-energia 20-20-20**: ridurre le emissioni di gas serra del 20%, aumentare del 20% la quota di energia prodotta da fonti rinnovabili, migliorare l'efficienza energetica del 20% entro il 2020.

Gli Enti Locali **firmatari** si impegnavano a tradurre tali obiettivi in misure e azioni delineate in un **Piano d'azione per l'energia sostenibile (PAES)** nei settori in cui potevano incidere direttamente e indirettamente, coinvolgendo famiglie e imprese del proprio territorio.



Un territorio attivo e  
resiliente ai cambiamenti  
climatici



Emilia-Romagna  
regione della  
**Transizione  
Ecologica**



# Da Paes a Paesc

Nel 2015 il nuovo contesto della politica europea (Pacchetto 2030 Clima ed Energia, Strategia di adattamento e Strategia dell'Energia) porta al lancio del nuovo Patto dei Sindaci per il clima e l'energia, che estende gli obiettivi di mitigazione al 2030 armonizzandoli alle politiche UE e li integra con obiettivi di adattamento per ridurre gli effetti negativi dei cambiamenti climatici.

La nuova visione punta ad accelerare il processo di decarbonizzazione dei nostri territori (-40% CO2 al 2030) insieme alla loro resilienza agli effetti del cambiamento climatico.

I firmatari del Nuovo Patto dei Sindaci sottoscrivono impegni più ambiziosi e li traducono in un Piano d'azione per l'energia sostenibile e il clima: il PAES diventa PAESC.



Un territorio attivo e  
resiliente ai cambiamenti  
climatici



Emilia-Romagna  
regione della  
**Transizione  
Ecologica**



# Il Patto dei sindaci oggi - 1

Nel 2021 la Commissione Europea ha rilanciato l'iniziativa con nuovi e più ambiziosi obiettivi di contrasto al cambiamento climatico: riduzione del 55% delle emissioni di CO2 entro il 2030 e neutralità climatica entro il 2050 .

In una visione integrata, i Firmatari che oggi aderiscono volontariamente all'iniziativa europea si impegnano a:

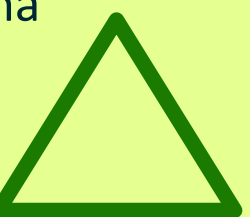
- continuare a ridurre le emissioni di gas serra sul territorio in coerenza con gli obiettivi UE ;
- aumentare la resilienza dei territori rispetto ai prevedibili effetti negativi del cambiamento climatico;
- contrastare la povertà energetica per garantire una transizione equa.



Un territorio attivo e  
resiliente ai cambiamenti  
climatici



Emilia-Romagna  
regione della  
**Transizione  
Ecologica**



# Il Patto dei sindaci oggi - 2

Il Nuovo PAESC è lo strumento di programmazione strategico attraverso il quale le amministrazioni e gli Enti locali individuano le azioni da intraprendere per raggiungere questi ambiziosi obiettivi, costruiti su tre temi chiave: **mitigazione, adattamento e contrasto alla povertà energetica.**

Attuazione delle azioni e risultati conseguiti sono sottoposte a monitoraggio periodico, **ogni 2 e 4 anni**, in modo da garantire l'efficacia dei Piani. I dati sono caricati sulla piattaforma online dai Firmatari e validati dall'ufficio UE di coordinamento (Covenant of Mayors Office) in collaborazione con il Joint Research Centre, braccio tecnico-scientifico della Commissione europea che fornisce ai firmatari modelli e linee guida tecniche per la redazione e il monitoraggio dei Piani.



Un territorio attivo e  
resiliente ai cambiamenti  
climatici



Emilia-Romagna  
regione della  
**Transizione  
Ecologica**



# Cosa fa la Regione - 1

La Regione Emilia-Romagna individua nel Patto dei Sindaci **uno degli strumenti di attuazione degli obiettivi regionali** per favorire la transizione energetica verso un'economia a bassa emissione di carbonio. Dal 2012 promuove e sostiene l'iniziativa europea, collaborando con le Province in qualità di "coordinatori territoriali" e con **ANCI Emilia-Romagna** accreditata come "struttura di sostegno", e riconoscendo contributi agli enti locali per l'elaborazione dei Piani.

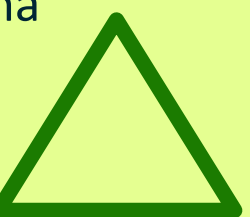
Nel 2014 la Regione rafforza la collaborazione con l'iniziativa del Patto dei Sindaci siglando **l'accordo come struttura di coordinamento territoriale**. Con il supporto di ARPAE e ART-ER, strutture tecniche regionali, e con il coinvolgimento di ANCI ER, sviluppa inoltre strumenti operativi per facilitare la costruzione e il monitoraggio delle azioni da parte dei Comuni, tra cui alcune pillole video e il servizio informativo Energie in Comune, dedicato ai Comuni gestito da ANCI Emilia-Romagna nell'ambito di un accordo di collaborazione con la Regione.



Un territorio attivo e  
resiliente ai cambiamenti  
climatici

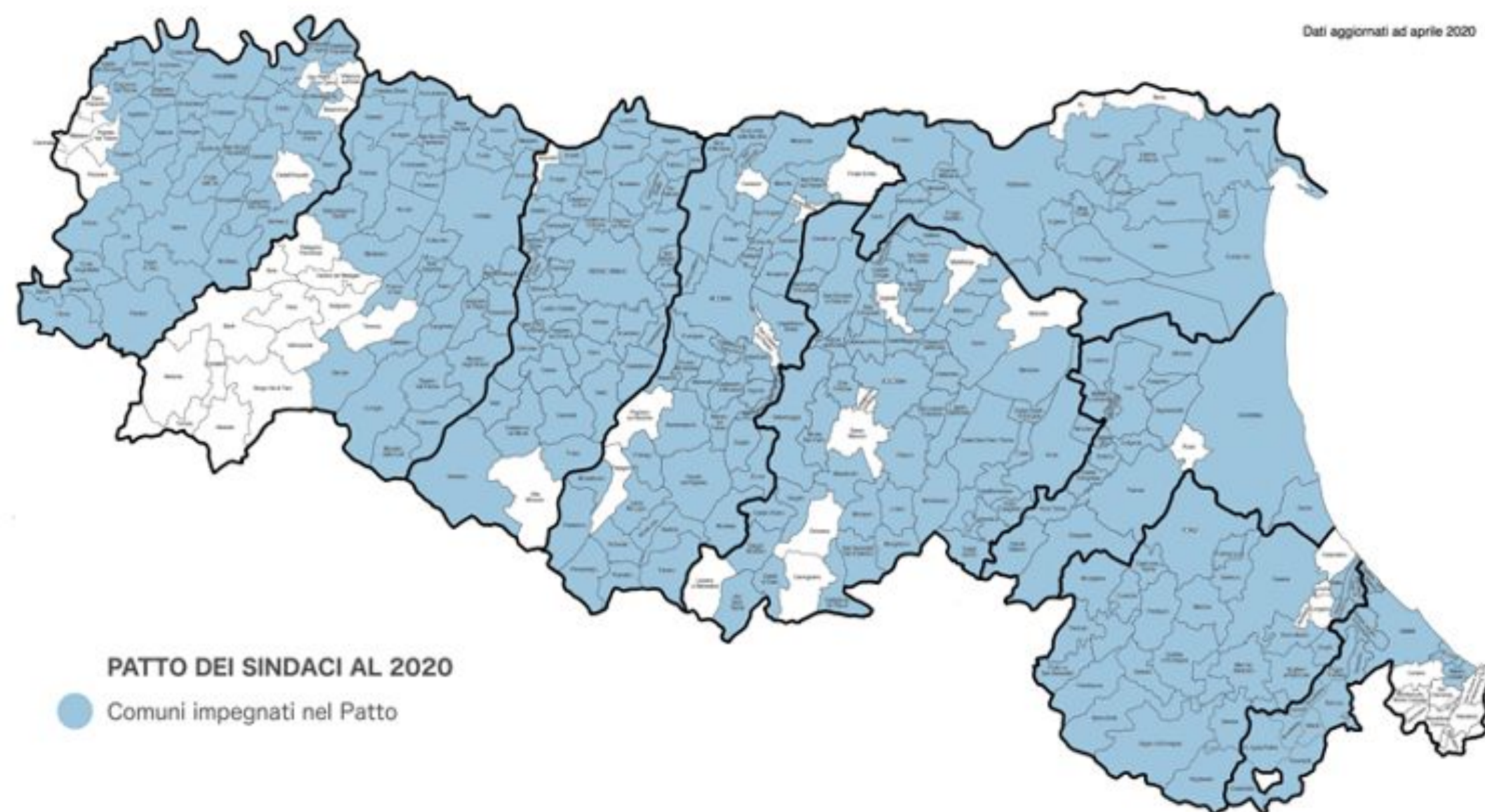


Emilia-Romagna  
regione della  
**Transizione  
Ecologica**



# Cosa fa la Regione - 2

Il lavoro svolto ha portato entro il 2015 la quasi totalità (296) dei Comuni del territorio regionale, pari al 94% della popolazione, a dotarsi di un Piano di Azione per l'Energia Sostenibile (PAES).



Un territorio attivo e  
resiliente ai cambiamenti  
climatici



Emilia-Romagna  
regione della  
**Transizione  
Ecologica**



# Cosa fa la Regione - 3

Nel 2017 con il **Piano energetico regionale 2030 - PER 2030** e il relativo Piano triennale di attuazione 2017-2019 (**PTA 2017-2019**) la Regione fissa strategia e obiettivi in tema di clima ed energia fino al 2030. L'intero Asse 7 del PTA 2017-2019 è dedicato al "**Sostegno del ruolo degli Enti locali**" e prevede il supporto all'attuazione dei PAES e al loro allineamento al 2030, promuovendo l'adesione al nuovo Patto e il passaggio dal PAES al PAESC.

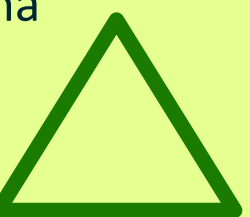
In attuazione dell'Asse 7 del PTA 2017-2019, la Regione ha concesso contributi con le delibere di giunta regionali n. **379/2019** e n. **218/2021** e n. **479/2022** a Comuni e Unioni per sostenere il percorso di redazione dei PAESC. I bandi premiano le Unioni che costruiscono un Piano condiviso tra i Comuni associati: la dimensione territoriale ed organizzativa dell'Unione è considerata la più idonea ad innescare processi efficaci in ambito energetico e di adattamento al cambiamento climatico, garantendo miglior coordinamento e continuità delle azioni inserite nei Piani.



Un territorio attivo e  
resiliente ai cambiamenti  
climatici



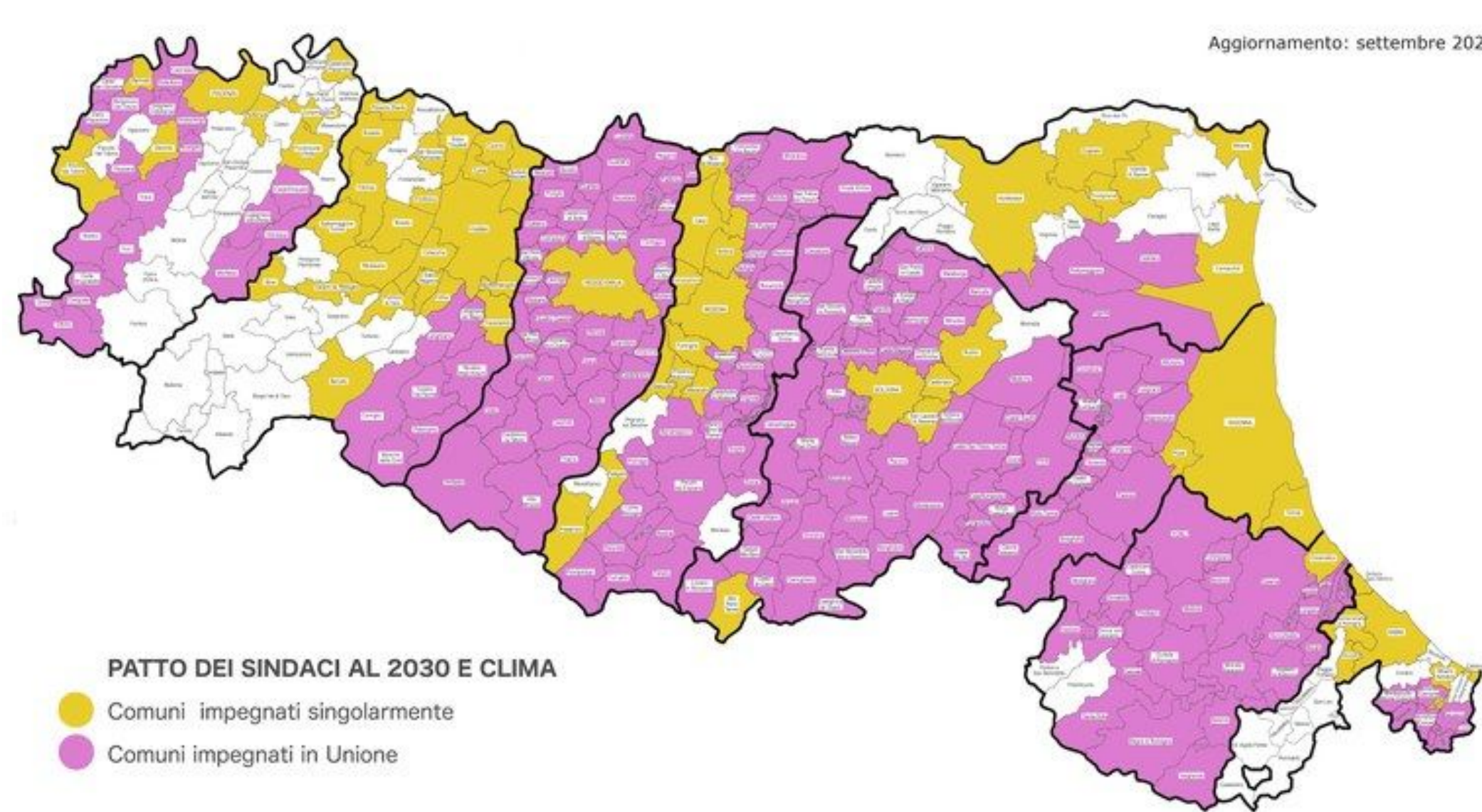
Emilia-Romagna  
regione della  
**Transizione  
Ecologica**





# Cosa fa la Regione - 4

Sono **266** ad oggi (settembre 2022) i Comuni che hanno aderito al Patto e hanno già approvato, o approveranno nei prossimi mesi, il PAESC. Il territorio regionale coperto corrisponde a circa il 92% della popolazione



Un territorio attivo e resiliente ai cambiamenti climatici



Emilia-Romagna regione della Transizione Ecologica



# Cosa fa la Regione – 5

La Regione si avvale, per sostenere i firmatari, dell'organizzazione che si è data a partire dal 2015.

Con La L.R. 13/2015 che mette in capo alla Direzione cura del territorio e ambiente le attività di programmazione e pianificazione legate all'ambiente, le attività gestionali-tecniche vengono divise tra Protezione civile (emergenze) e ARPAE nuova Agenzia prevenzione ambiente ed energia.

Sono costituiti in ARPAE l'**Osservatorio Energia**, che svolge l'attività di raccolta di informazioni a supporto della programmazione energetica territoriale e monitoraggio, fornendo dati di consumo energetico e l'**Osservatorio Cambiamenti Climatici** e relativi impatti che aggiorna i dati e fornisce indicatori di base ed elaborazioni - scenari riguardanti il clima regionale, utili alla redazione del PAESC.

Costituisce quadro di riferimento per l'elaborazione dei PAESC la **Strategia di mitigazione e adattamento per i cambiamenti climatici**, approvata dalla Regione nel 2018 che fa sintesi di tutte le incidenze in termini di mitigazione e adattamento della normativa, programmazione e pianificazione regionale. Il Presidio organizzativo regionale sul cambiamento climatico svolge un'azione di promozione e coordinamento delle politiche locali in questo campo, in accordo con il Forum regionale permanente in cui Enti locali, Imprese, Università, Centri di ricerca, Organizzazioni, si incontrano in workshop e online.



Un territorio attivo e  
resiliente ai cambiamenti  
climatici



Emilia-Romagna  
regione della  
**Transizione  
Ecologica**



# .Strumenti per i Comuni

Questionario sulle politiche energetiche e Questionario sulle politiche di adattamento al cambiamento climatico, utili per autoformazione e orientamento rispetto alle azioni da inserire nei Paesc

I Comuni e la transizione energetica

Politiche energetiche degli enti locali - Dati 2019

[Pillole video sulla transizione energetica](#) per siti e social dei Comuni

Servizio informativo [Energie in Comune](#)



Un territorio attivo e  
resiliente ai cambiamenti  
climatici



Emilia-Romagna  
regione della  
**Transizione  
Ecologica**



# I 3 Bandi per promuovere e sostenere i PAESC

## DGR 379/2019

Soggetti beneficiari: 55

Risorse impegnate: 1.326.000,00 €

Contributi revocati: 2 (80.000,00 €)

PAESC approvati o in fase di approvazione: 53

PAESC monitorati (primi 2 anni): ??

## DGR 218/2021

Soggetti beneficiari: 18

Risorse impegnate: 297.000,00 €

PAESC approvati o in fase di approvazione: 1

## DGR 479/2022

Soggetti beneficiari: 15

Risorse impegnate: 210.000,00 €



Un territorio attivo e  
resiliente ai cambiamenti  
climatici



Emilia-Romagna  
regione della  
Transizione  
Ecologica



# I futuri Bandi - 1

In attesa di approvare il nuovo PTA 2022-2024 del PER 2030 (ottobre/novembre 2022) si prevedono nei prossimi anni ulteriori Bandi per incentivare gli enti (circa 60 Comuni) che ancora non hanno aderito all'iniziativa del Patto dei Sindaci.

Con riferimento alle azioni del PAESC e all'attuazione della nuova programmazione PR FESR 2021-2027, **PRIORITÀ 2 - SOSTENIBILITÀ, DECARBONIZZAZIONE, BIODIVERSITÀ E RESILIENZA:**

- previsto Bando per finanziare la riqualificazione energetica ed utilizzo fonti rinnovabili negli edifici pubblici **in uscita entro il 2022**
- previsto Bando per finanziare il sostegno allo sviluppo e alla costituzione di Comunità energetiche **in uscita entro il 2022**
- previsto Bando per l'utilizzo di fonti rinnovabili nelle imprese **in uscita entro il 2022**



Un territorio attivo e  
resiliente ai cambiamenti  
climatici



Emilia-Romagna  
regione della  
**Transizione  
Ecologica**



# I futuri Bandi - 2

Con riferimento ad altre azioni del PAESC e all'attuazione della nuova programmazione PR FESR 2021-2027, **PRIORITÀ 2 - SOSTENIBILITÀ, DECARBONIZZAZIONE, BIODIVERSITÀ E RESILIENZA** saranno previsti finanziamenti per:

- Interventi per contrastare il dissesto idrogeologico secondo un approccio ecosistemico e privilegiando approcci e tecnologie Nature Based Solution (NBS);
- Infrastrutture verdi e blu urbane e periurbane;
- Interventi per la conservazione della biodiversità;
- Piste ciclabili e progetti di mobilità «dolce» e ciclo-pedonale



Un territorio attivo e  
resiliente ai cambiamenti  
climatici



Emilia-Romagna  
regione della  
**Transizione  
Ecologica**



# GRAZIE PER L'ATTENZIONE

Area Energia ed Economia Verde: [energia@regione.emilia-romagna.it](mailto:energia@regione.emilia-romagna.it)

Gabriele Cosentini: [gabriele.cosentini@regione.emilia-romagna.it](mailto:gabriele.cosentini@regione.emilia-romagna.it)



Un territorio attivo e  
resiliente ai cambiamenti  
climatici



Emilia-Romagna  
regione della  
**Transizione  
Ecologica**

